



# isodel

Isodel Sprecher, S.A. Madrid España



**SECCIONADOR  
PANTOGRAFO  
145 ÷ 420 KV.**

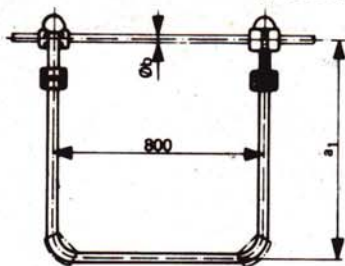
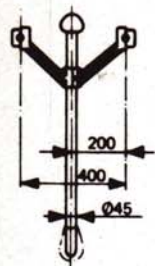
**TIPO**

**TPF**

# TRAPECIOS

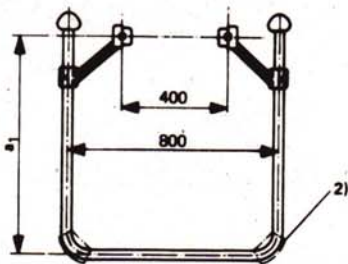
## Montaje sobre cables

### Disposición longitudinal

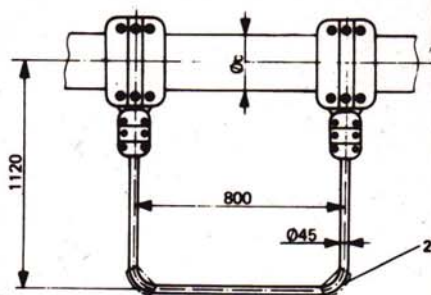


**2.000 A**  
(2 cables)

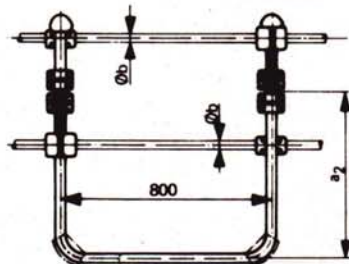
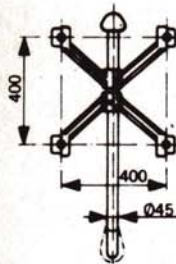
### Disposición transversal<sup>1</sup>



## Montaje sobre conductor tubular de aluminio

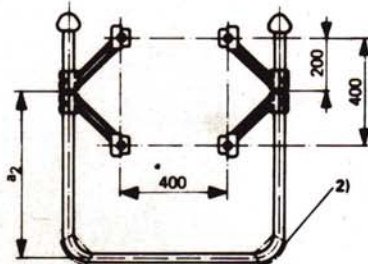


### Disposición longitudinal



**3.150 A**  
(4 cables)

### Disposición transversal<sup>1</sup>

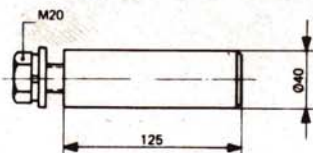


1. Trapecio transversal idéntico al longitudinal con soportes girados 90°.
2. Casquetes paraefluvios solamente para TPF 216D.

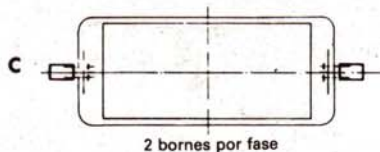
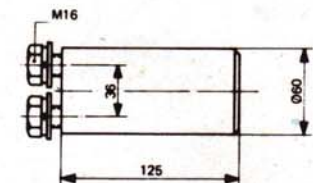
TIPO	Regulable		Cable aluminio $\phi$ b	Masa aprox. (Para cable)		Tubo aluminio $\phi$ c	Masa aprox. (Para tubo)	
	a <sub>1</sub>	a <sub>2</sub>		2000 A	3150 A		2000 A	3150 A
TPF212, 212S y 214	650 a 1350	800 a 1500	22,5 - 26 - 29,1	18 kg	36 kg	90 - 100 - 120	23 kg	31 kg
TPF216D	750 a 1350	900 a 1500	31,5 - 32 y 32,6			150 - 200 y 250		

## Bornes de conexión (Otras dimensiones sobre consulta)

**2.000 y 3.150 A**  
(2 bornes por conexión)



**2.000 y 3.150 A**  
(1 borne por conexión)



## Modalidad de conexión



**ISODEL - SPRECHER, S. A.**  
FABRICA DE APARAMENTA ELECTRICA  
Méndez Alvaro, 62  
Teléf. 230 34 00 - Telex 22262  
MADRID-7



# CARACTERISTICAS

## CONDICIONES DE SERVICIO

Temperatura ambiente admisible	°C	- 40 a + 40
Altitud sobre el nivel del mar	m	≤ 1000
Velocidad máxima del viento (Presión 100 kg/m <sup>2</sup> )	km/h	144
Capa de hielo admisible: Espesor	mm	10 <sup>1</sup> )

1) No es valor límite.

## CARACTERISTICAS SEGUN TENSIONES

TIPOS		TPF212S	TPF212	TPF214	TPF216D
Nivel de aislamiento nominal (CEI)	kV	145	170	245	420
Tensión nominal	kV	145	170	245	420
Tensiones de ensayo	A tierra 50 Hz	275	325	460	680
	Sobre la distancia de seccionamiento 50 Hz	370	440	620	920
	A tierra 1,2/50 μs	650	750	1050	1550
	Sobre la distancia de seccionamiento 1,2/50 μs	750	860	1210	1780

## CARACTERISTICAS SEGUN INTENSIDADES

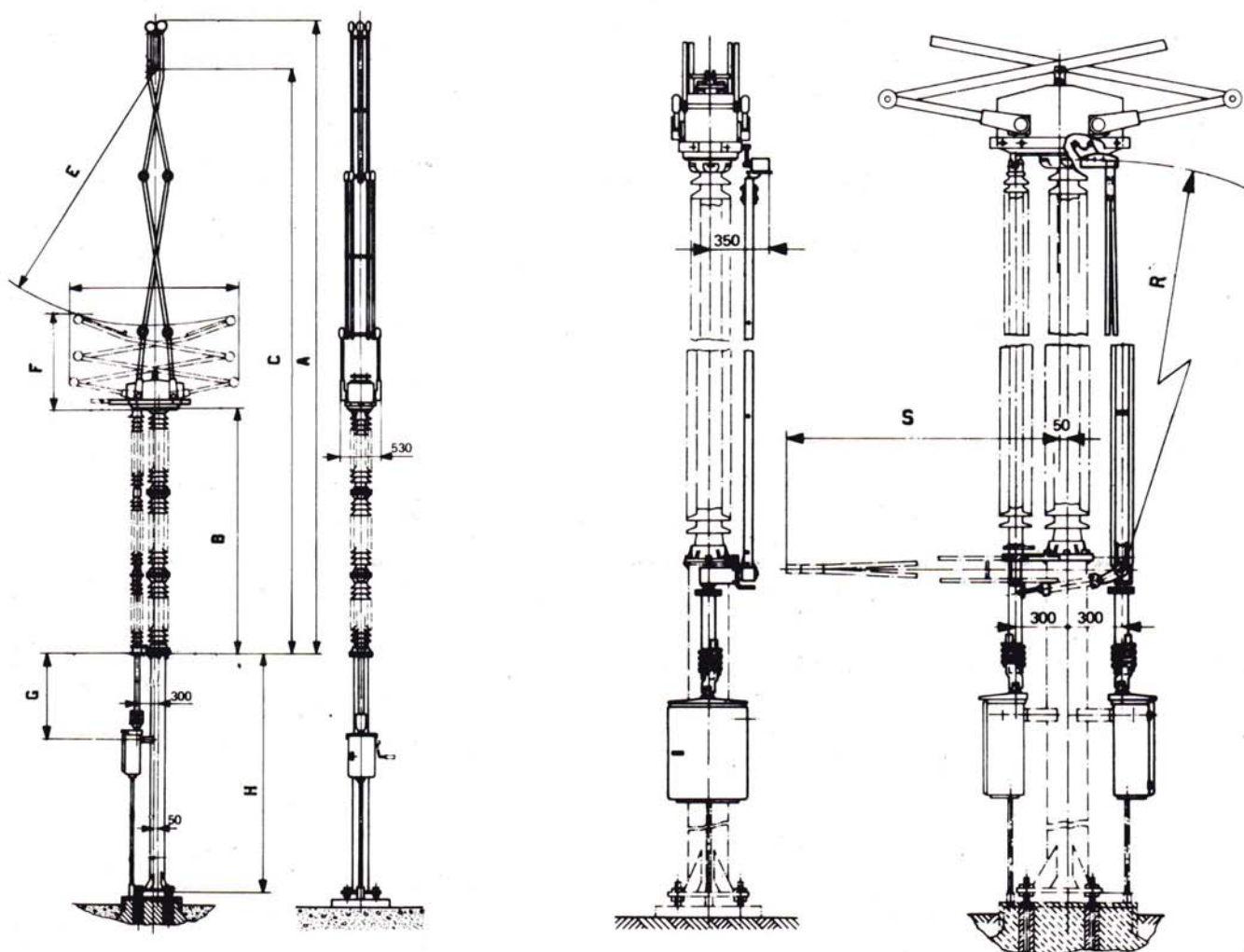
Intensidades nominales	A	2000 y 3150
Valor cresta de la intensidad admisible nominal	kAcr	125
Intensidad nominal de corta duración (2 s)	kA	50
Calentamiento máximo a In	Contactos principales	50
	Otras partes conductoras	35

## CUCHILLAS DE PUESTA A TIERRA

Intensidad nominal	A	800
Valor cresta de la intensidad admisible nominal	kAcr	125
Intensidad nominal de corta duración (2 s)	kA	50

Masas aproximadas	Seccionador (1 polo)	kg	300	320	385	560
	Mando eléctrico GMF1-6	kg	50			
	Mando manual GMF1-6H	kg	45			
	Cuchillas de puesta a tierra (1 polo)	kg	50	50	52	68
Tipos de mando (unipolares)			Eléctrico GMF1-6 o manual GMF1-6H			

# DIMENSIONES



COTAS	TPF212S	TPF212	TPF214	TPF216D
A	4.570	4.770	5.895	8.715
B	1.500	1.700	2.300	3.350
C	4.040	4.240	5.365	8.050
D	2.245	2.245	2.490	2.245
E (aprox.)	1.950	1.950	2.450	3.580
F	820	820	955	1.280
G	Recomendable H – 1.250			
H	Según disposición del Cliente			
R	1.550	1.750	2.350	3.400
S	1.200	1.400	2.000	3.050